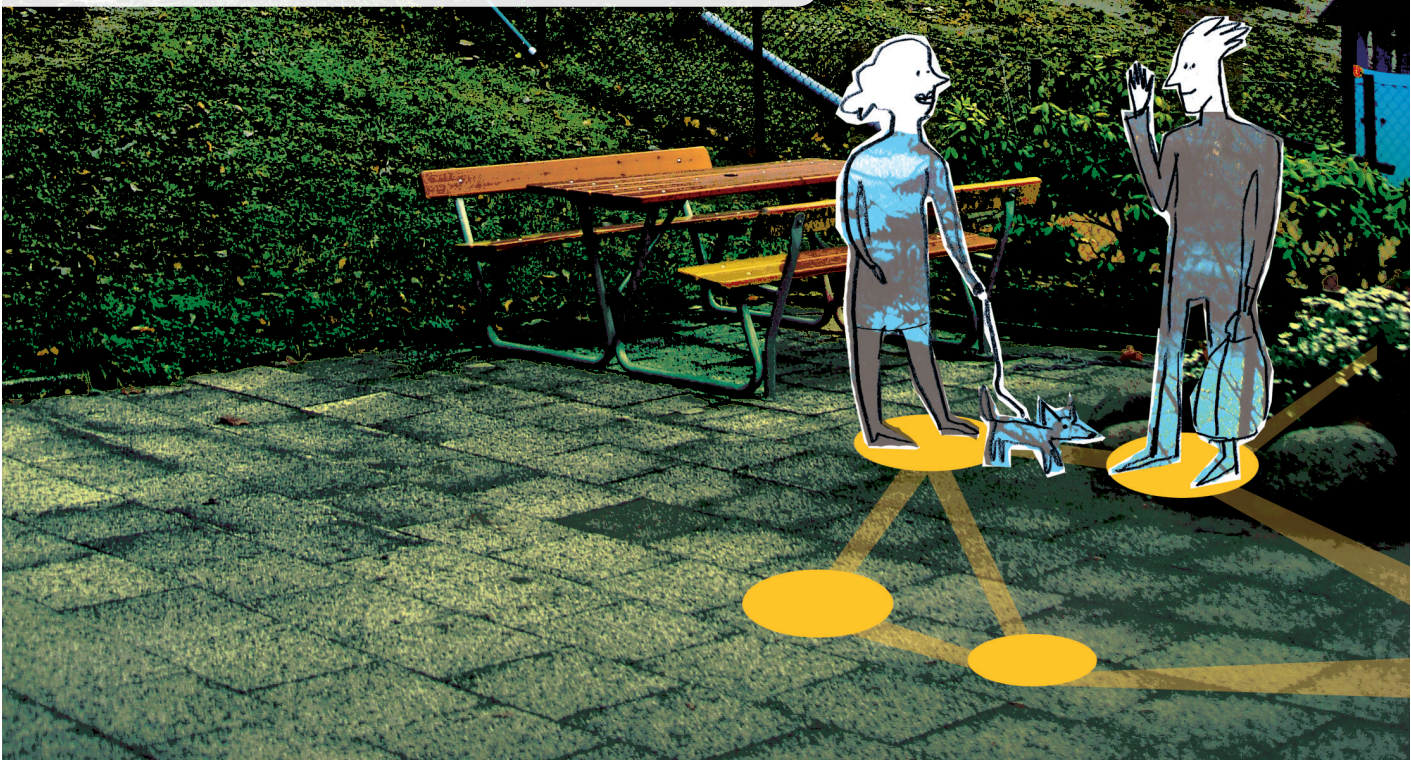


TIGRINJA



ብሓባር ኩንና ንናይ ከባቢ
ኹም ውሕስነት ከነመሓይሾ
ንኽኸል ኢና



ናይ ከባቢኹም ውሕስነት ኣብ ምምሕያሽ ክትሳተፉ ትደልዩ 'ይ፤

ከም ኣወሃሃዲ ምስ ሓለዋ ከባቢ ስርሕ!

ከም ኣወሃሃዲ መጠን ኣብ ምምሕያሽ ናይ መንበሪ ገዛውትኻ ክትሳተፍ ኢኻ። ምስ ወነንቲ ገዛውቲ፣ ፖሊስ፣ ምምሕዳርን ካልኦት ኣብ ከባቢኻ ዝሰርሑ ብምሕባር ነቶም ገበናት ዘጉድሉን ውሕስነት ዘመሓይሹን ኩነታት ንምፍጣር ክትነጥፍ ኢኻ።

ሓለዋ ከባቢኻ እንታይ ማለት ኢዩ፤

ሓለዋ ከባቢኻ ምስ ጎረባብትኻ ምፍላጥ ወይ ምልላይ ኣብ ከባቢኻ ዝፍጸም ገበናትን ዘይውሑስ ኣገባታት ንምውጋድ ምስ ወነንቲ ገዛውቲ፣ ፖሊስ፣ ምምሕዳርን ካልኦትን ምትሕብባርን ማለት ኢዩ። ሰባት ብሓባር ኮይኖም ንናይ ሓድሕዶም ገዛውቲ ከም መእተዊ ፣ መጻወቲ ቦታታት፣ ጋራጅ/ግዝያዊ መቆም መኪና ዝኣመሰሉ ሓባራዊ ቦታታት ውን ይከታተሉ።

ረብሓታት ሓለዋ ከባቢኻ

ጸቡቕ ዝተወደበ ሓለዋ ከባቢ

- ኣብ ከባቢ መንበሪ ገዛኻ ዘሎ ገበናት ከጉድል ይክእል
- ምትሕጋጋዝን ጥቡቕ ኮማንድን ክህልዎ ከተባብሶ ይክእል
- ኣብ ከባቢኻ ዝነበሩን ዝሰርሑን ዜጋታት ዝያዳ ውሕስነትን ድሕነትን ከምዝህልዎም ክገብር ይክእል
- ኣብ መንጎ ጎረባብትን ካልኦት ዝገደሱ ወገናትን ዘሎ ምትእምግን ከሰቢ ይክእል።

ኣብ ሰዊድን ብዛዕባ ኣብ መንበሪ ኣፓርታማታት ናይ ዝካየድ መደባት ሓለዋ ከባቢ ዝተኻየደ መጽናዕትታት፣ ሳላ ንጥፈታት ናይቲ መደብ መዓልታዊ ገበናት ብኣሰታት ሓደ ሲሶ ከም ዝጎደል የመስክር።

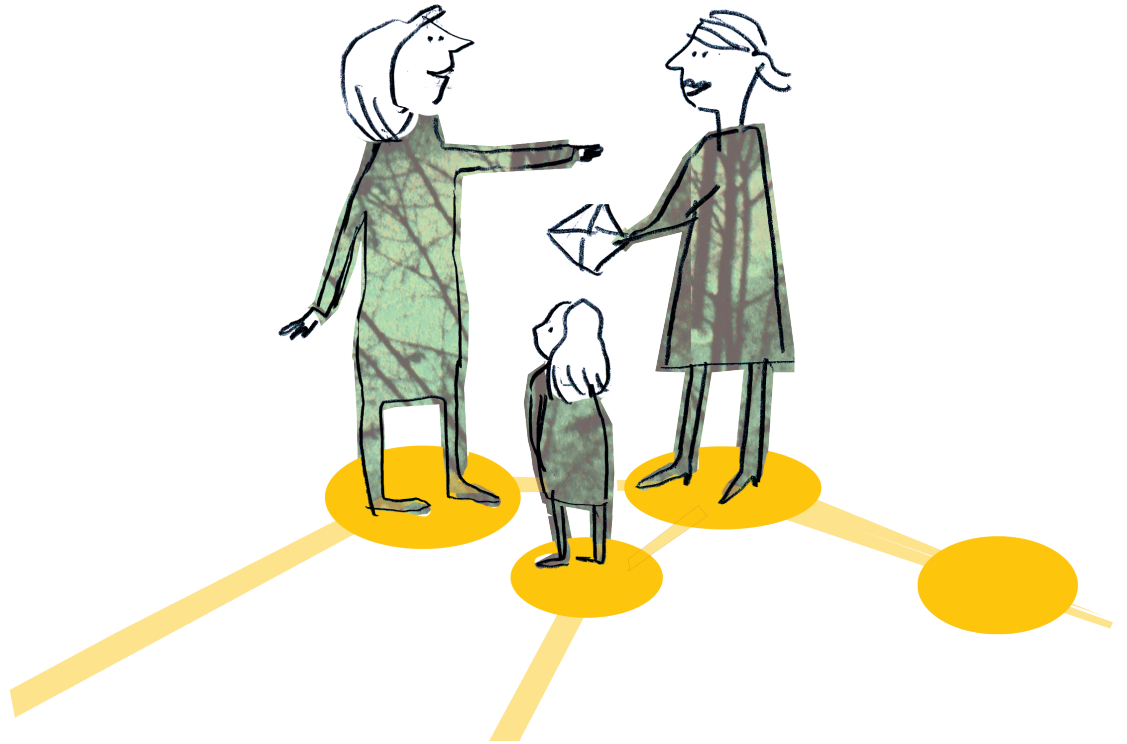
ናይ ኣወሃሃዲ ስርሕ

ናይ ኣወሃሃዲ ስርሕ ኣገዳሲ ኢዩ፣ ሓለዋ ከባቢኻ ከምዝሰርሕ ምርግጋጽ ማለት ኢዩ። ነዚ ዝሰዕብ ድግ የጠቓልል።

- መምርሒን ዕንጋለን ካብን ናብን ጎረባብትን ቀንዲ ኣወሃሃድን ምትሕልላፍ
- ንኩሎም ነበርቲ ወላ ኦቶም ኣብ ቀረባ እዋን ዝገባዙ ብዛዕባ ሓለዋ ከባቢ ሓበሬታ ምሃብ
- ናይ ዝተፈላለዩ ግብራዊ ንጥፈታት ሓላፍነት ምውሳድ፣ ንኣብ ነት ናይ ጎደና ምልክታት ምትካልን ናይ መስኮት ወይ ማዕጻ ተለጠፍቲ ምዝርጋሕን
- ናይ ሓለዋ ከባቢ ስልጠና ምስታፍ፣ እዚ ስርቅን ካልኦት ገበናትን ብከመይ ክንከላኸሎም ከም እንክእልን ካልኦት ኣርእስታትን ይሸፍን
- ኣብ ሓለዋ ከባቢ ተወፋይነት ምፍጣር።

ብዙሕ ኣፓርታማታት ዘለዎም ህንጻታት፣ ኣብ ነፍሲ ወከፍ መደይይቦ ሓደ ወይ ክልተ ኣወሃሃድቲ ክህልዎ ንምሕጻን። ኣብ መደይይቦ ዘለዎ ኣፓርታማታት ኣብ ትሕቲ ሓላፍነት ኣወሃሃዲ ኣ ክኾኑ ኢኖም። ኣብ ነፍሲ ወከፍ መደይይቦ ዝርከቡ ኣፓርታማታት ፣ ንውሕስነትን ድሕነትን ዝምልከት ንምምይያጥ ምስ ካልኦት ነበርቲ ኣኼባ ከካይዱ ኣኖም ።

ኣብቲ ከባቢ ድርኪትን ተወፋይነትን ኣብ ምፍጣር ውን ክትሕግዝ ትክእል ኢኻ። እዚ ማለት ናይ ምክልኻል ገበን ኣጋጣሚታት ክተዳሉ ማለት ኣይኮነን፣ እቲ ኣገዳሲ ነገር ኣብቲ ከባቢ ኣወንታዊ ኮማንድ ስምዒት ምፍጣር ኢዩ።



ንኣውሃሃዲ ዝግበር ሓገዝ

ኣውሃሃዲ ካብ ዝተፈላለዩ ውድባት ደገፍ ወይ ሓገዝ ክረክብ እዩ። ካብ ኣባላት ናይታ መደብን፣ ብፍላይ ድግ ካብቲ ቀንዲ ኣውሃሃዲ፣ ሓገዝን ሓበሬታን ክትረክብ ይኽእል እዩ ።

ኣብ ከባቢኻ ዘሎ ኣውሃሃዲ ሓፊሻዊ ዛዕባታት ንምምይያጥ ምስ ቀንዲ ኣውሃሃዲ ወይ ምስ ካልኦት ኣባላት ናይቲ መደብ ክራኽብ ይኽእል እዩ።

ኣወዳድባ፡

ሽርክና ማሕበር

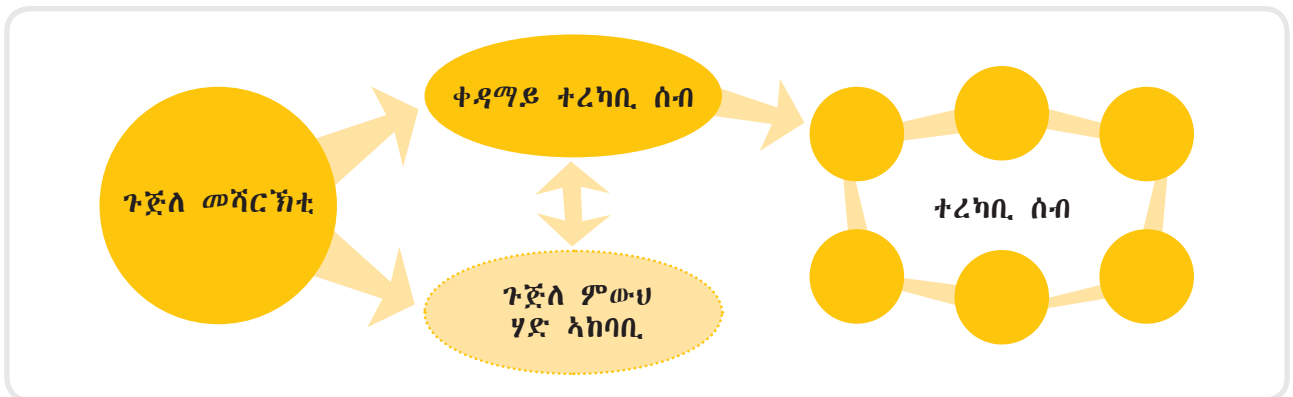
እታ ናይ ሽርክና ማሕበር ናይ ፖሊሲ፣ ጸጋታት፣ ናይ ስራሕ ምዕባሊታት ምክትታልን ሓላፍነት ኣለዎ። እታ ናይ ሽርክና ማሕበር ብወነንቲ ገዛውቲ፣ ማሕበር ተኻሪይቲ፣ ፖሊሲ፣ ምምሕዳርን ከተማን ካልኦትን ዝቐመት ኢያ።

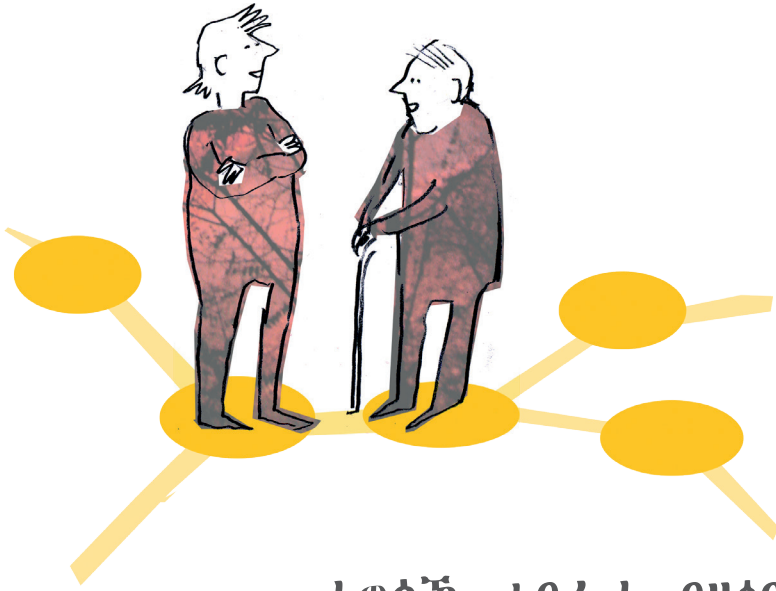
ቀንዲ ኣውሃሃድን ዘባዊኣውሃሃዲ ጉጅለ

እቲ ቀንዲ ኣውሃሃዲ ነቲ ስራሕ ኣብ ምውሃድን ምውዳብን ኣብ ግብሪ ከም ዝወዕልን ምግባር ሓላፍነት ኣለዎ። ከምኡ ውን ኣብ መንጎ ነበርትን ሽርክና ማሕበርን ሓበሬታ የመሓላልፍ። ቀንዲ ኣውሃሃድን ዘባዊ ኣውሃሃዲ ጉጅለን ንጥፈታትን ምውሃድን ከካይዱ ይኽእል ኢያ።

ኣውሃሃድቲ

እቶም ኣውሃሃድቲ ኣብ መንጎ እቲ ቀንዲ ኣውሃሃድን እቶም ኣብ ሓደ መሳልል ዝነብሩ ነበርትን ሓበሬታ የመሓላልፉ። ኣብ ሓደ መሳልል ሓደ ወይ ክልተ ኣውሃሃድቲ ክህልዉ ኣድላዪ ኢያ።





ተወሳኝ ሓበሬታ ብዛዕባ ሓለዋ ከባቢኻ

Brottsförebyggande rådet (Brå) — (ሃገራዊ ቤት ምክሪ ምክልካል ገበን)

እዚ ጽሑፍ እዚ ካብ *Grannsamverkan i flerfamiljsbhus - en guide* (መምርሒ ናይ ሓለዋ ኣከባቢ ኣብ ብዙሕ ደር ብታት ዘለዎም ኣፓርታማታት) ዝወጸ ኢዩ። ኣብ ናይ Brå ዌብሳይት፡ ኣብ ህገጻታት ኣፓርታማ ከመይ ሓለዋ ከባቢኻ ተካይድ ተገሊጹ ይርከብ፡ ሓበሬታ ብዛዕባ ዝተፈላለዩ መደባት ሓለዋ ከባቢኻን ኣቲ ዝተኻየደ መጽናዕትን መረዳኢታ ክትረኽቡ ትኽእሉ።

www.bra.se/grannsamverkan

ኣንጻር ገበን ምትሕብባር

ኣብ ሃገራዊ ደረጃ *Samverkan mot brott* (ኣንጻር ገበን ምትሕብባር) ዝበሃል ውድብ ፍልጠት ብምዝርጋሕ፡ ሓባራዊ መምርሒታት ብምውጻእ ከምኡ ውን ስልጠናን ሓበሬታን ብምሃብ ይሰርሕ።

Samverkan mot brott ብፖሊስ፡ Brå

Sveriges Kommuner och Landsting (SKL)፡ SSF (ኣቕዲሙ

Stölskyddsföreningen ዝበሃል ዝነበረ) ትካላት መድሕን፡ ወነንቲ ገዛውትን ማሕበራት ህንጻ ገዛውትን ዝቆመ ኣዩ።

www.samverkanmotbrott.se

ኣወሃሃዲ ክትኮውን ትደሊ 'ዶ!

ተወሳኝ ሓበሬታ ምስ ትደሊ ወኪል ናይ ሓለዋ ከባቢኻ ተወክስ፡



Skriv in era kontaktuppgifter här.

Lägg in er logotyp under era kontaktuppgifter eller till höger genom att lägga till bild.